



Простые правила твоей безопасности

ДРУЗЬЯ!

**Запомните эти правила
и расскажите о них
другим, чтобы железная
дорога была безопасной
для вас и ваших близких.**



В

вагоне рядом с тобой едут десятки пассажиров. Веди себя так, чтобы не мешать им.

За нарушение порядка тебя могут высадить или доставить в милицию, а твоих родителей – оштрафовать.

Н

Напряжение в проводах
железной дороги —
почти **30000 вольт.**

**Приближаться к ним на
расстояние ближе 2-х метров
опасно!**





Д

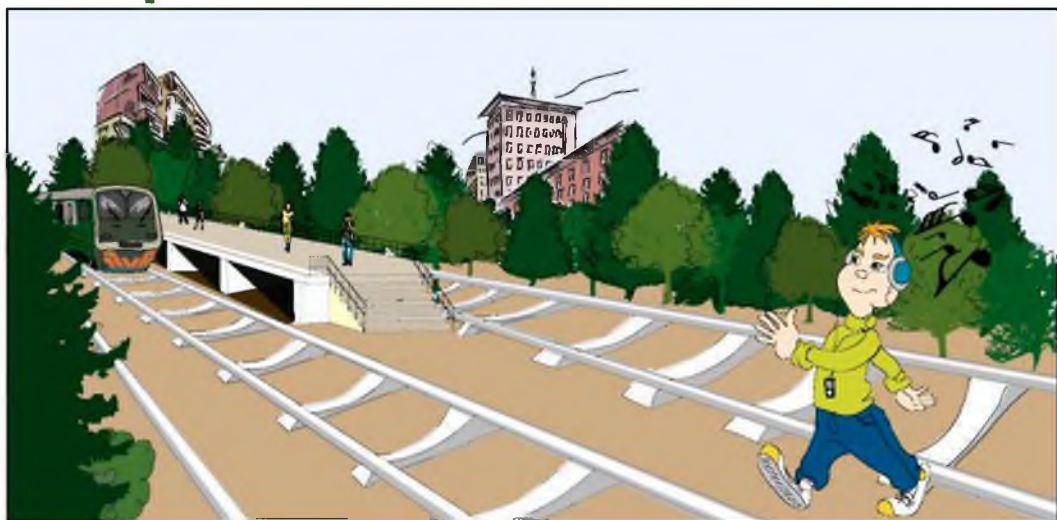
ля перехода через
железнодорожные пути
оборудованы специальные
настилы, подземные и
надземные переходы

Переходить через рельсы в
других местах **Опасно.**

К

огда подходишь к железной дороге, обязательно **сними наушники.**

Из-за громкой музыки ты можешь **не услышать шум приближающегося поезда.**





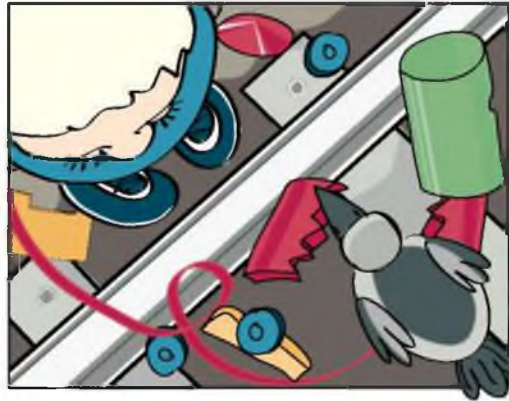
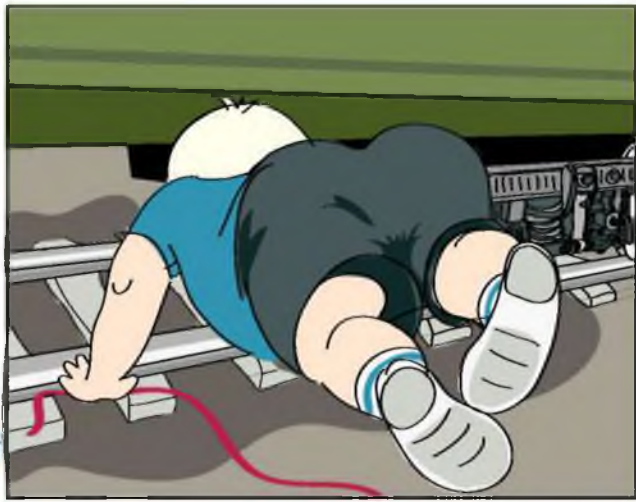
Бросать снежки и камни
в проходящий поезд
очень опасно.

**Можно разбить стекло и ранить
машиниста или пассажиров.**

Играть и бегать рядом с железнодорожными путями очень опасно!

Еще опаснее **съезжать на санках или лыжах по склонам** в сторону железной дороги.





аже если очень спешишь,
не подлезай под стоящий
поезд и не перелезай через
сцепку между вагонами.

Состав **может тронуться** в любой
момент, и ты **будешь ранен или**
погибнешь.



рислоняться к дверям электрички или мешать им закрыться одинаково опасно. От толчка или внезапного открытия дверей ты можешь **выпасть из вагона** и попасть под колеса поезда.





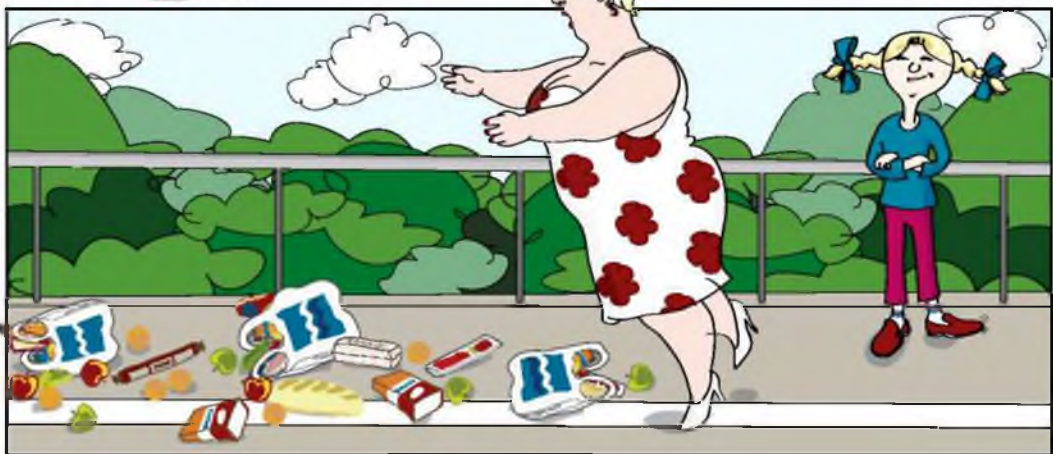
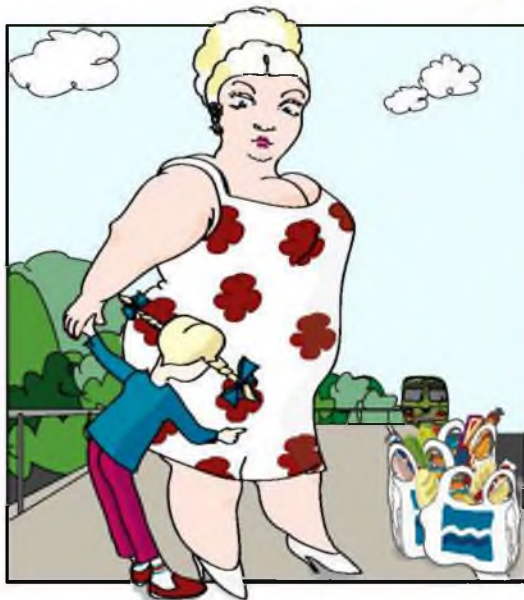
Н

**е высовывайся
из окна поезда.**

**При движении на большой
скорости ты рискуешь
получить серьезную травму.**

Б

елая линия вдоль края платформы **показывает**, где **МОЖНО СТОЯТЬ**, не опасаясь, что тебя заденут **выступающие части вагонов и локомотива.** **Не заступай** за нее!



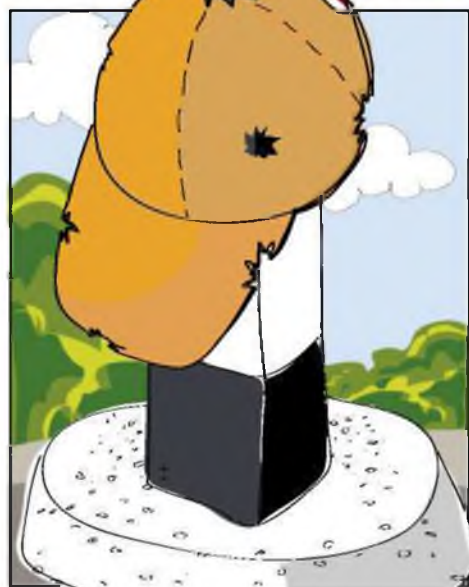


К

ласть предметы на рельсы!
— опасная шалость. Такие
игры приводят к крушению
поезда. Разве ты хочешь
стать виновником несчастья?

Е

Если идти по путям, можно оказаться между двумя встречными поездами. Чтобы воздушным вихрем тебя не затянуло под колеса, нужно **лечь и не вставать, пока составы не пройдут мимо.**

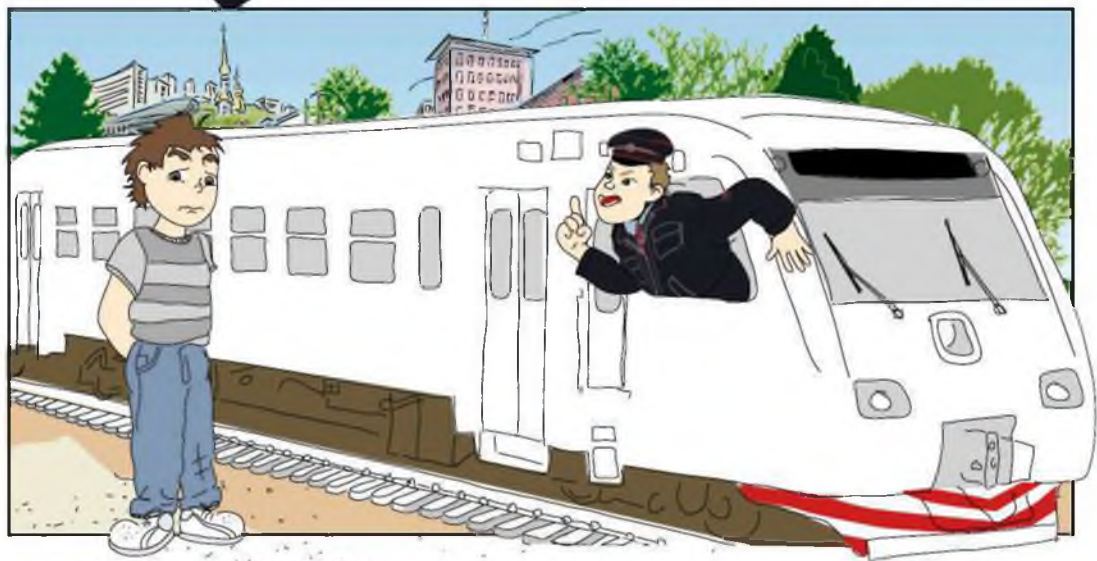


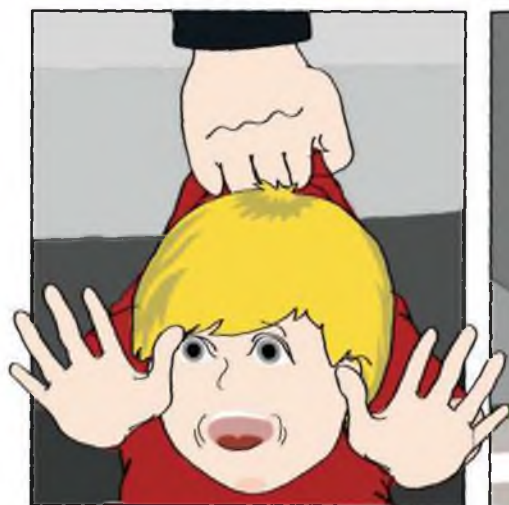
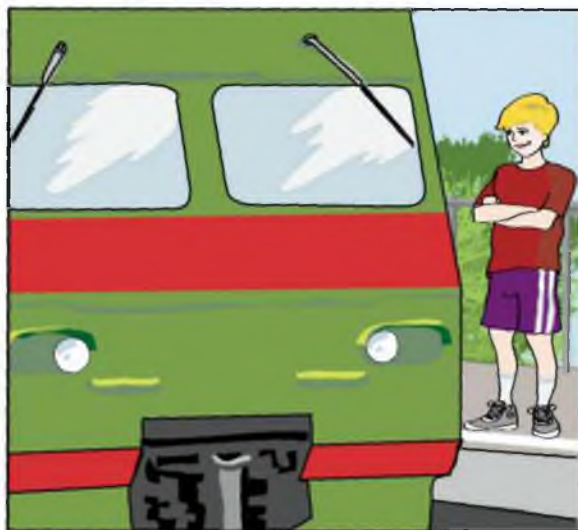
Н

е ходи по путям!

Тормозной путь поезда —
до 1 километра.

Машинист не успеет оста-
новить состав, даже если заметит
человека, идущего по рельсам.

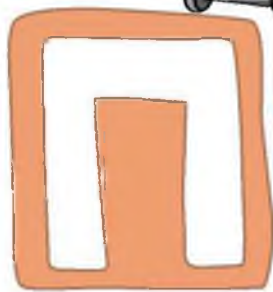




К

аждый год десятки детей
и подростков погибают,
когда пытаются прокатиться,
прицепившись снаружи

поезда. Делать так **глупо и очень**
опасно!



о платформе нельзя бегать, кататься на велосипеде, скейтборде или роликах.

Если оступишься, можешь

попасть под колеса поезда!



чень опасно прыгать с платформы, можно не успеть убежать от надвигающегося поезда.

Лучше опоздать на электричку, чем погибнуть!

